

Tefal®

راهنمای عملکرد اتو تفال
مدل FV1953, FV1941



تنها گارانتی معتبر محصولات **تفال** در ایران

قبل از شروع کار با دستگاه دفترچه راهنما را با دقت مطالعه فرمایید.

دفترچه راهنمای اتو تفال

مدل FV1953, FV1941

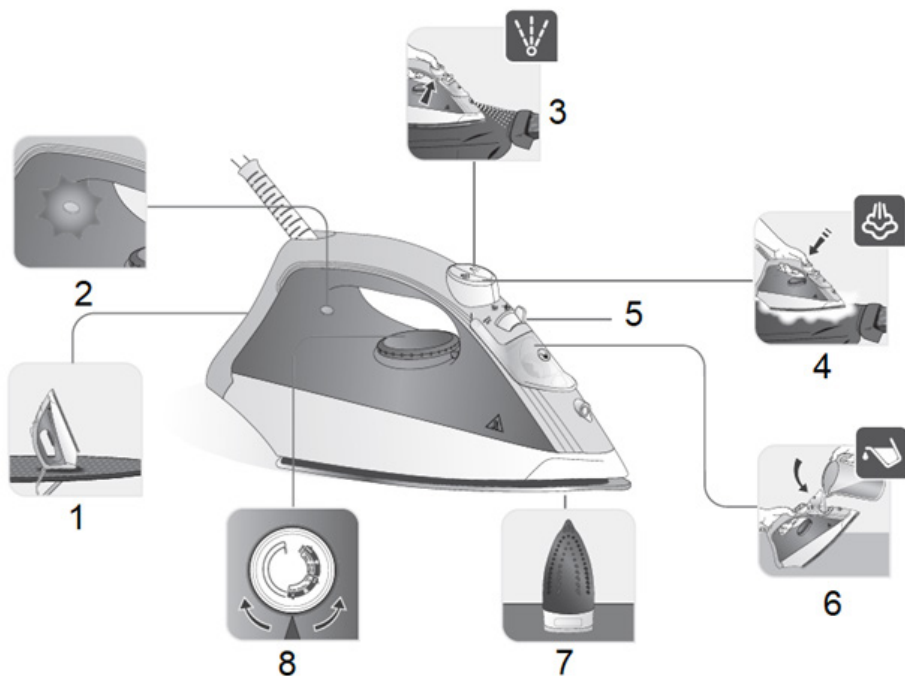
قدرت 1200 وات

حفاظت های مهم:

- قبل از استفاده لوازم برقی اقدامات احتیاطی اساسی از جمله موارد زیر را رعایت کنید.
- * از دستگاه به غیر از کاربرد مورد نظر خود، استفاده دیگری نکنید.
- * از این دستگاه در فضای بیرون از خانه استفاده نکنید.
- * خدمات پس از فروش این دستگاه هیچ گونه مسئولیتی در قبال آسیب های ناشی از استفاده نادرست این دستگاه را قبول نخواهد کرد.
- * دستگاه به هیچ عنوان در دسترس کودکان و افراد ناتوان قرار نگیرد، در صورت نزدیک شدن کودکان و افراد ناتوان به دستگاه نظارت از نزدیک ضروری است.
- * کودکان باید سرپرستی و نظارت شوند تا اطمینان حاصل شود که با وسیله بازی نمی کنند.
- * سیم دستگاه را در سطح داغ، لبه میز و یا برعکس رها نکنید.
- * همیشه با دستگاه روی سطح صاف، جامد، تمیز و خشک کار کنید.
- * قطعات دستگاه را تحت هیچ شرایطی باز نکنید.
- * لوازم خانگی تفال تمام استانداردهای ایمنی را رعایت کرده است، بنابراین در صورتی که سیم و یا بدنه دستگاه آسیب دید، حتما به خدمات پس از فروش شرکت زینو تجارت الوند، نمایندگی های مجاز و یا افراد کار بلد برای تعمیر دستگاه مراجعه نمایید، به هیچ عنوان خودتان تعمیرات دستگاه را انجام ندهید.
- * هرگز با دست مرطوب با دستگاه کار نکنید.
- * برای استفاده از لوازم جانبی فقط از لوازمی که توسط سازنده دستگاه توصیه می شود استفاده کنید.

اخطار

- * دستگاه را از کودکان دور نگه دارید.
- * بسته بندی دستگاه را به درستی از آن جدا کنید.
- * لطفا بسته بندی دستگاه را در زباله بازیافت بریزید.
- * تمامی برچسب های کف دستگاه را جدا کنید.
- * قبل از استفاده کف اتو را تمیز کنید.
- * این دستگاه فقط برای مصارف خانگی مناسب می باشد.
- * قبل از استفاده بررسی کنید که ولتاژ پریز برق با دستگاه مطابقت داشته باشد.
- * توصیه می شود این دستگاه را در مکان هایی که دارای سیم ارت می باشد استفاده کنید.
- * قبل از اتصال کابل دستگاه به منبع برق از خشک بودن آن مطمئن شوید.
- * هنگام استفاده از دستگاه مطمئن شوید جسم سنگینی روی کابل دستگاه قرار ندارد.
- * دستگاه را در زمان استفاده به صورتی قرار دهید تا احتمال افتادن دستگاه وجود نداشته باشد و خطری شما را تهدید نکند.
- * هرگز سیم برق را با دست های مرطوب به منبع برق وصل نکنید.



- ۱- پایه دستگاه : دستگاه به صورت عمودی بر روی پایه قرار می گیرد
- ۲- چراغ راهنمای زمان استفاده دستگاه
- ۳- دکمه پاشیدن آب
- ۴- دکمه بخار قوی (**TURBO**)
- ۵- دکمه تعیین وضعیت بخار / عدم بخار
- ۶- ورودی آب به دستگاه
- ۷- کف دستگاه
- ۸- درجه تنظیم حرارت دستگاه

راهنمای را اندازی و استفاده از دستگاه :

برای راه اندازی دستگاه در هر بار استفاده ، می بایست به روش ذیل عمل شود :

۱ - قبل از اتصال دستگاه به پریز برق دستگاه را در حالت عدم بخار قرار داده و دستگاه را تا علامت **MAX** از آب پر و درب ورودی آب را ببندید .



۲ - درجه حرارت مورد نظر را در حالیکه دستگاه همچنان در حالت عدم بخار می باشد تنظیم کرده و دستگاه را به پریز برق متصل و منتظر شده تا چراغ دستگاه خاموش شود ، سپس دستگاه را در حالت بخار قرار داده و شروع به استفاده نمایید .



زمانیکه دستگاه در وضعیت حالت بخار قرار دارد ، درجه حرارت باید در وضعیت **Cotton** و **Linen** قرار داده شود ، دستگاه در درجه حرارت **Synthetic** ، **Silk** و **Wool** بخار دهی ندارد .

انواع درجه حرارت	ترجمه	موارد استفاده
Silk	لباس های حریر و ظریف	حرارت پایین ، بخاردهی ندارد ، در این حالت اتو باید در وضعیت عدم بخار باشد
Synthetic	الیاف مصنوعی	حرارت پایین ، بخاردهی ندارد ، در این حالت اتو باید در وضعیت عدم بخار باشد
Wool	لباس های پشمی و مشابه پشمی	حرارت پایین ، بخاردهی ندارد ، در این حالت اتو باید در وضعیت عدم بخار باشد
Cotton	لباس های پنبه ای	حرارت بالا ، دارای بخار قوی ، اتو باید در وضعیت حالت بخار باشد
linen	لباس های کتان	حرارت بالا ، دارای بخار قوی ، اتو باید در وضعیت حالت بخار باشد

حالت TURBO / بخار قوی

برای صاف کردن چروکهای عمیق می توان از حالت توربو با سه برابر قدرت بخار به صورت ذیل استفاده کرد :

۱ - درجه حرارت دستگاه را در حالت MAX و دکمه بخار را در وضعیت حالت بخار قرار داده در صورتی که چراغ دستگاه روشن شد ، منتظر شده تا چراغ خاموش شود ، سپس با فشردن دکمه روی دسته دستگاه ، می توان از بخار قوی به صورت لحظه ای استفاده کرد .



* جهت جلوگیری از نشت آب به دلیل تجمع بخار در مخزن دستگاه ، حتما دکمه بخار قوی را با فاصله ۵ ثانیه ای فشرده شود .

زمان استاندارد برای استفاده از حالت توربو به صورت ایستاده ۱ ثانیه می باشد و حتما بعد از یک ثانیه ، اتو را به صورت افقی برگردانده و بعد از ۳ ثانیه مجدداً به صورت ایستاده استفاده نمایید .



شستشو و رسوب گیری دستگاه :

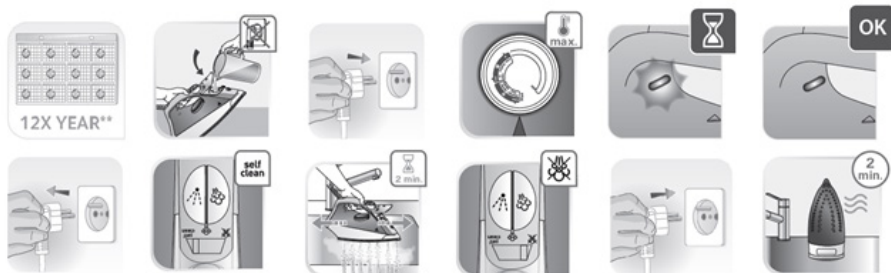
خروجی های بخار کف دستگاه باید یک بار در ماه (۱۲ بار در سال) انجام شود .

۱ - ابتدا مخزن آب را تا نشانگر MAX پر کرده و درجه حرارت را در حالت MAX قرار داده و بعد از خاموش شدن چراغ دستگاه سیم برق را از پریز جدا کرده و دستگاه جهت خروج آب ، در جای مناسبی به صورت افقی نگه داشته شود .

۲ - دکمه تعیین وضعیت بخار را به مدت ۲ دقیقه در حالت Self Clean نگه داشته و دستگاه را به جلو و عقب حرکت داده شود .

(در این حالت آب موجود در مخزن از دستگاه خارج و باعث خروج رسوب از کف دستگاه می گردد)

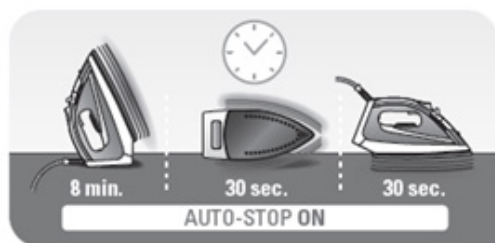
۳ - بعد از خروج کامل آب از دستگاه ، دکمه وضعیت بخار را در حالت عدم بخار قرار داده و مجدداً به پریز برق متصل و ۲ دقیقه زمان داده تا دستگاه کاملاً خشک شود .



۴ - دستگاه را از پریز برق جدا کرده بعد از کاهش دما ، کف دستگاه با یک قطعه ابر نرم تمیز شود .

هشدار :

- ۱ - زمانی که دستگاه روشن است حتما به صورت ایستاده قرار داده شود .
- ۲ - در زمان پر کردن مخزن آب ، دستگاه به برق متصل نباشد .
- ۳ - در صورتی که دستگاه بدون استفاده به حالت ایستاده قرار گیرد به صورت اتوماتیک بعد از ۸ دقیقه و اگر به حالت افقی باشد بعد از ۳۰ ثانیه خاموش و دمای دستگاه کاهش می یابد (قراردادن اتو به صورت افقی توصیه نمی گردد) .



۵ - برای تمیز کردن کف و رسوب گیری دستگاه فقط از آب و ابر نرم استفاده شود . به هیچ عنوان از مواد شوینده ، سرکه ، اسکاچ ، سیم ظرفشویی و ... برای درون و بیرون دستگاه استفاده نشود .



ضمانت‌نامه GUARANTEE

شرکت زینو تجارت

ساحل اروند (سهامی خاص)

زینو گارانتی، تنها گارانتی معتبر محصولات **تفال** در ایران



مشتری گرامی

لطفا در هنگام خرید کالا به نکات زیر دقت فرمایید:

- ۱- استفاده از خدمات پس از فروش صرفا با ارائه کارت ضمانت نامه صورت می پذیرد لذا در حفظ و نگهداری آن کوشا باشید.
- ۲- کالا از لحاظ ظاهری سالم و کامل تحویل گرفته شود. کمبود لوازم جانبی شامل گارانتی نمی شود.
- ۳- هرگونه صدمات ناشی از تعمیر توسط افراد غیر مجاز، حمل و نقل، شکستگی، استفاده نادرست، نوسانات برق و تغییر رنگ شامل گارانتی نمی باشد.
- ۴- لوازم جانبی و قطعات مصرفی مانند تیغه، شبکه، باتری، کویل، فیلتر و ... مشمول گارانتی نمی باشد.
- ۵- از شستشوی قطعات فلزی در ماشین ظرفشویی خودداری نموده و برای شست و شو صرفا از مایع ظرفشویی استفاده نمایید.
- ۶- جهت اطلاع از مراکز معتبر و نحوه دریافت خدمات پس از فروش با شماره ۰۱۰۳۹۰۱۰۸۸۷-۰۲۱ و ۰۲۱۰۳۹۰۳۷۳۴۳۰۲۰ تماس حاصل نمایید.



توجه:

لطفا قبل از اولین استفاده ، دفترچه راهنمای
محمول را در سایت شرکت زینو تجارت مطالعه نمایید.
www.zino-group.com



Info@zino-group.com

نشانی: تهران، خیابان میرزای شیرازی، نزدیکی به تقاطع خیابان شهید بهشتی، کوچه شهدا، پلاک ۱۹، طبقه ۵